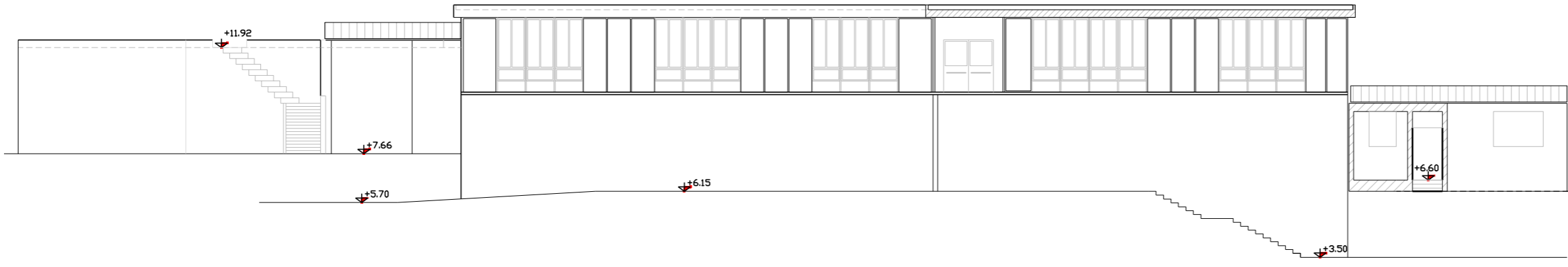
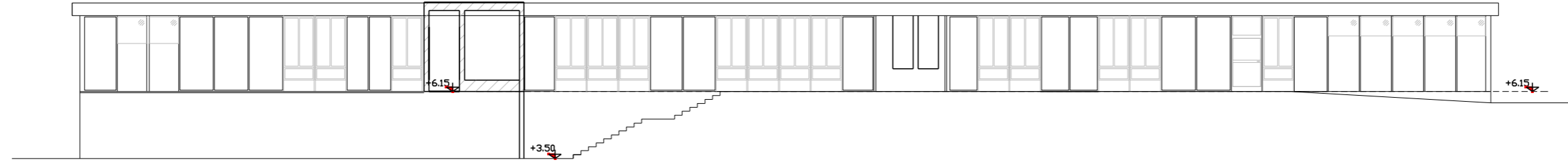


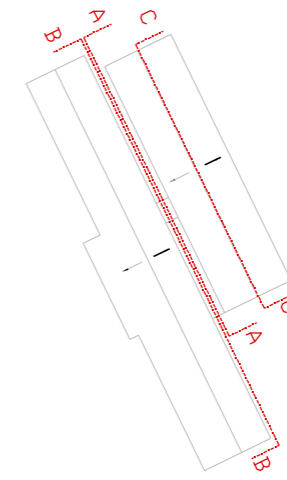
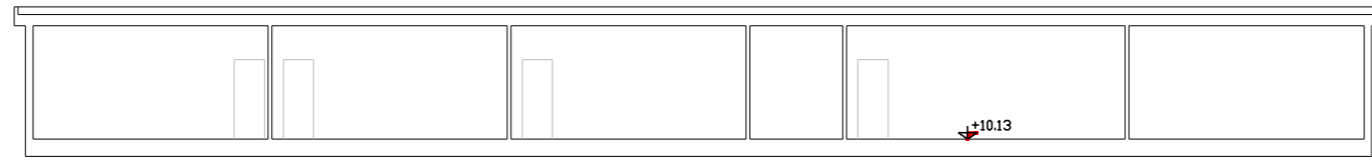
SEZIONE A-A



SEZIONE B-B



SEZIONE C-C



SERVIZIO DI AUDIT E DIAGNOSI ENERGETICHE RELATIVE AGLI EDIFICI SCOLASTICI DI PROPRIETA' DEL COMUNE DI GENOVA

LOTTO 8

Comittente
ATI
energy net srl
Mandataria



E356 - Scuola primaria "Radice"
ALLEGATO B
Y. INVOLUCRO EDILIZIO - SEZIONI E PROSPETTI
scala 1:200